



PARITY ERP *HANDEL*

MODERNE SOFTWARE _ HEUTE UND IN ZUKUNFT

Der erste Grundsatz des Erfolgreichen lautet: **Beweglichkeit.**

INHALT

2	MODERNE SOFTWARE _ HEUTE UND IN ZUKUNFT
4	WARENWIRTSCHAFT _ AB1000 ERFOLGREICH VERKAUFEN EFFIZIENT EINKAUFEN _ BEDARFSGERECHT BESTELLEN INTELLIGENT LAGERN _ WIRTSCHAFTLICH VERWALTEN ZÜGIG VERSENDEN _ PÜNKTLICH LIEFERN Anbindung externer Systeme
9	E-BUSINESS Der in die Warenwirtschaft integrierte E-Commerce-Shop Der Geschäftsdatenaustausch mit Geschäftspartnern PARITY-SHOP EDI E-PROCUREMENT
10	RECHNUNGSWESEN Anbindung externer Systeme FINANZWESEN _ FB1000 FB1000 / SCHNITTSTELLEN KOSTENRECHNUNG _ KR1000 ANLAGENBUCHHALTUNG _ AM1000
12	TOOLS Anpassungen der Standardsoftware an individuelle Anforderungen Die Verwendung von PARITY ERP -Business-Komponenten in anderen Anwendungen Der Reportgenerator für individuelle Auswertungen aus der Datenbank Das Organisieren der Druckausgaben aus den PARITY-Anwendungen Die Schnittstelle für das Dokumentenmanagement CUSTOMIZING PRODUCTIVITY KIT _ CPK APPLICATION COMPONENT SERVER _ PACS LIGEN SPOOLER ARCHIVIERUNG
13	PARITYCRM Kontaktverwaltung, Terminkalender, Informationssystem, Vorgangs- und Aktivitätenverwaltung OFFICE-INTEGRATION
14	HIGHLIGHTS UNTER DER LUPE ARCHIVIERUNGSSCHNITTSTELLE MEDIENDATENVERWALTUNG ELEKTRONISCHES HANDBUCH
16	KONTAKT

Moderne Software _ heute und in Zukunft

SEIT 1980 ENTWICKELT PARITY BETRIEBSWIRTSCHAFTLICHE SOFTWARE FÜR DEN HANDEL. Im Mittelpunkt steht **PARITYERP_HANDEL** - die DV-Komplettlösung **VOM MITTELSTAND FÜR DEN MITTELSTAND**. Weil kein Anwenderunternehmen dem anderen gleicht, fügen sich die Programme und Module ganz nach Bedarf zu einem Mosaik zusammen. So kann das Budget punktgenau dort ausgegeben werden, wo es für das Unternehmen sinnvoll ist und Gewinn bringt.

PARITY lebt **FLEXIBILITÄT** und **UNABHÄNGIGKEIT** vor. **KONTINUITÄT** und **SICHERHEIT** können die Kunden aber auch von den Softwarekonzepten erwarten. Eckpfeiler der Zukunftssicherheit ist das individualisierbare **PARITYERP_HANDEL**, das alle Anpassungen am Standard auch bei Releasewechseln beibehält. Zudem stehen auf technologischer Seite alle Wege offen: Die Wahl zwischen den Plattformen Microsoft® Windows und Linux ermöglicht nicht nur gemischte Strukturen, sondern auch den schnellen Wechsel von einer Systemwelt in die andere.

Das intuitiv bedienbare **PARITYERP_HANDEL** ist hoch skalierbar und eignet sich daher ideal für die Begleitung von Wachstumspfaden kleiner und mittelständischer bis hin zu Großunternehmen. Die ausgeprägte E-Business-Funktionalität erlaubt dabei den Einsatz im modernen Handelsverkehr mit Filialbetrieb im In- und Ausland.

Zu **PARITYERP_HANDEL** gehört mit AB1000 eine **WARENWIRTSCHAFT**, die alle Handelsabläufe von Einkauf, Bestellwesen und Verkauf inklusive Lagerwirtschaft und Versandlogistik mehrsprachen- und multiwährungsfähig abbildet. Die Vielzahl offener Schnittstellen sorgt für optimalen Datenaustausch mit anderen Systemen, Unternehmen, Banken und auch Behörden.

Gleiches gilt für das **RECHNUNGSWESEN** und seine modularen Lösungen für Finanzbuchhaltung FB1000, Kostenrechnung KR1000 sowie die neu entwickelte Anlagenbuchhaltung AM1000. Die Finance-Software wird ständig auf dem neuesten Stand der Rahmenbedingungen, insbesondere der gesetzlichen Anforderungen, gehalten.

E-BUSINESS bedeutet für PARITY Software die Optimierung der Geschäftsprozesse entlang der gesamten Wertschöpfungskette. Die Bandbreite reicht hier vom Webshop über EDI bis hin zum E-Procurement.

Kein Handel ohne Kunden, daher spielt das **CUSTOMER RELATIONSHIP MANAGEMENT (CRM)** bei PARITY eine ganz besondere Rolle. Wo immer es um Kunden geht, ist die CRM-Lösung in **PARITYERP_HANDEL** involviert und unterstützt ein strategisches Kundenmanagement.

Die Softwarepakete sind grundsätzlich mandantenfähig und können innerhalb der Mandanten gemeinsame Datenstrukturen wie zum Beispiel Artikelstammdaten und Lagerbestände nutzen.

Eine große Zahl an **TOOLS** erleichtert den täglichen Umgang mit dem System und macht aus einer bloßen Software das zentrale Arbeitsmittel des Unternehmens.

WARENWIRTSCHAFT _ AB1000

Allen Teilbereichen der Warenwirtschaft gemein sind unter anderem folgende Optionen:

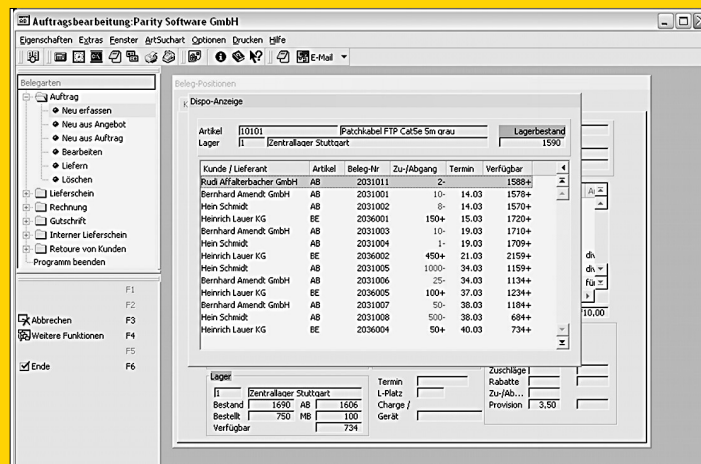
- ❑ **MEDIENDATENVERWALTUNG:**
Zuordnung von Bildern, PDF- und anderen Dateien zu den Stammdaten des ERP-Systems
- ❑ **FREMDWÄHRUNGS- UND MEHRSPRACHENFÄHIGKEIT**
- ❑ **EDI-FUNKTIONALITÄT**
(EDIFACT, VDA, DATANORM, ELNORM und andere Standards)
- ❑ **INTEGRATION IN MICROSOFT® OFFICE**

ERFOLGREICH VERKAUFEN

Schon der erste Kontakt mit dem Interessenten kann über eine spätere Order entscheiden. PARITYERP_ HANDEL bietet daher auf Mausklick alle kundenindividuellen Informationen wie beispielsweise Angebots- und Lieferhistorien. Nicht nur die Übersicht aller Bestände und Preise, sondern auch der schnelle Zugriff auf die Terminierungsebene ermöglichen dem Verkäufer treffsichere Aussagen über Disposition und Konditionen. Die Unterstützung beinhaltet eine komplette Auftragsbearbeitung bis hin zur Fakturierung und ein optionales Raten- und Abschlagszahlungssystem. Auch an Retourenabwicklung und Gutschriften ist natürlich gedacht.

Nach Bedarf steht eine Vielzahl an Optionen und Varianten für den Einsatz bereit.

- ❑ Online-Kreditlimitprüfung mit Berücksichtigung noch nicht gelieferter Ware
- ❑ Zuverlässige Prüfung der Terminverfügbarkeit
- ❑ Auftragsbezogene Disposition: Aus der Kundenorder die Beschaffung direkt anstoßen
- ❑ Vertriebsorganisation: Vertreterabrechnung, Budgetierung auf Vertreter- und Kundenebene
- ❑ Artikeldiversifikation: Einen Artikel mit mehreren Nummern (zum Beispiel Sortimente) und einem Bestand führen
- ❑ Stücklisten: Setstücklisten, fixe und variable Stücklisten im Auftrag
- ❑ Metallzuschläge und/oder Preisfindung über Maßtabellen
- ❑ Flexible Kassenfaktura für den Direktverkauf
- ❑ Detaillierte Lieferplanverwaltung
- ❑ Schnittstellen zur PARITY-Finanzbuchhaltung FB1000 und optional zu DATEV
- ❑ Vertragsverwaltung (beispielsweise Miet- und Wartungsverträge mit periodischer Abrechnung)
- ❑ ... und vieles andere mehr



EFFIZIENT EINKAUFEN _ BEDARFSGERECHT BESTELLEN

Überquellende Lager belasten die Liquidität, Lieferengpässe hingegen das Verhältnis zum Kunden. PARITYERP_HANDEL sorgt für Ausgewogenheit und bringt Effizienz in Einkauf und Beschaffung. Schon beim Eingang von Kundenordern generiert die "auftragsbezogene Disposition" eine direkte Bestellung beim Lieferanten, wobei ein Bestellanfragesystem die Auswahl optionaler Lieferanten ermöglicht. Zum Beispiel durch den mandantenübergreifenden Einkauf lassen sich günstigere Konditionen aushandeln. Den pünktlichen Wareneingang überwacht das Bestellmahnwesen, und die automatische Rückstandsauflösung sorgt dafür, dass verspätet eintreffende Produkte direkt kommissioniert und geliefert werden. Zu guter Letzt managt die Packmittelverwaltung die Abrechnung beispielsweise von Gitterboxen und Paletten.

- Bestellhistorie: Artikel wann, bei welchem Lieferanten und zu welchen Konditionen eingekauft?
- Rückstandsverwaltung (manuell und automatisch)
- Auftragsbezogene Disposition / Order
- Rahmenbestellungen
- Mandantenübergreifender Einkauf: Eine Firma kauft für mehrere Firmen (Mandanten) ein
- Wareneingangskontrolle mit Integration in die Finanzbuchhaltung
- Rechnungsprüfung
- EDI-Funktionalität
- ... und vieles andere mehr

Verteilung der Menge

Belegposition-Nr: 7.0.0
 Artikel-Nr / Bezeichnung: 70-BXELF900 Dolomit ELF 900
 C weiß 5 ltr. Eimer

Erstellen		Zu Verteilen		Verteilt	
		50,000		50,000	
L-Platz	Chargen-Nr	Packmittel	L-Bestand	Menge	
	d-98077		250,000	10,000	
	d-998045		250,000	10,000	
	d-998063		150,000	10,000	
	d-998071		350,000	20,000	

L-Platz/ | Chargen-Nummer | Packmittel Art / Nr. | Bestand / R... | Menge

| | | | 350,000 |

Übersicht Verteilte Bestände

Lager	Ort	Gerät/Charge	Bestand	Reserviert	Angelegt	Packmittel	Packmittel-Art
1		d-98077	250,000		1.01.03		
1		d-998045	250,000		1.01.03		
1		d-998063	150,000		1.01.03		
1		d-998071	350,000		1.01.03		

INTELLIGENT LAGERN _ WIRTSCHAFTLICH VERWALTEN

Das Handelsunternehmen kann mit **PARITYERP_HANDEL** gerade auch zwischen Beschaffung und Absatz spürbar effizienter arbeiten. Ob Festplatzsysteme oder chaotische Lagerung, ob Block-, Hochregal- und Handlager oder auch Silos. Die Lagerhaltung passt sich stets flexibel an die individuellen Gegebenheiten an und bietet dabei natürlich auch eine Lager- und Gerätenummern- sowie eine Chargen- und Lieferplanverwaltung. Der Prozess des Güterdurchlaufs wird optimiert durch die Abwicklung von Rahmenaufträgen, Prüfung der Terminverfügbarkeit und mandantenübergreifenden Lagerabrechnungen.

- ❑ Mehrlagerfähigkeit: Beliebige Lageranzahl
- ❑ Lagerbestände nach Chargen oder Seriennummern
- ❑ Bestandsführung auf Terminplanungsebene
- ❑ Artikeldiversifikation: Einen Artikel mit mehreren Nummern (zum Beispiel Sortimente) und einem Bestand führen
- ❑ Mandantenübergreifende Lagerabwicklung: Mehrere Firmen (Mandanten) bedienen sich aus dem Lager einer Firma (Mandant) - Periodische automatische Abrechnung der Lagerbewegungen zwischen den eigenständigen Firmen
- ❑ Packmittelverwaltung für die Abrechnung unterschiedlicher Lademittel: Palettenabrechnung und/oder Packmittelverwaltung
- ❑ Buchungsschnittstelle für externe Lagerbuchungen
- ❑ ... und vieles andere mehr

United Parcel Service (Paket)

Absender 714001 Parity Software GmbH	Paket Erstellen
Empfänger Rudi Affalterbacher GmbH Installationen Bolzstr. 12 DE 70173 Stuttgart	Nr. 1 0 vom 12.02.04
Wertgeb... 0,00	Besondere Versandformen
Gewicht 140,000	Rückholung <input type="checkbox"/>
Gebühr 0,00	Empfangsbestätigung <input type="checkbox"/>
Anzahl 1	Sperrgut <input type="checkbox"/>
	Wertangabe <input type="checkbox"/>
	Wertbetrag 0,00

Auftragsbearbeitung: Parity Software GmbH

Eigenschaften Extras Fenster ArtSuchart Optionen Drucken Hilfe

Belegarten

- Auftrag
 - Neu erfassen
 - Neu aus Angebot
 - Neu aus Auftrag
 - Bearbeiten
 - Lieferrn

Kunden-Daten

Kunden-Daten

Auftrag

Belegdrucker
Paketeinlieferung
Faxversand
Mailversand
Werbetext
Druckwiederholung

ZÜGIG VERSENDEN _ PÜNKTLICH LIEFERN

Kein Warenhandel ohne Lieferung. Damit die Kunden ihre Lieferungen möglichst schnell und wie bestellt erhalten, unterstützt **PARITYERP_HANDEL** alle erdenklichen Versandarten. Dazu gehört die Anbindung an Logistikpartner wie Deutsche Post (Easylog), UPS (WorldShip), DPD oder auch GPL German Parcel. Entsprechende Schnittstellen zu den modernen Versandlogistiksystemen von Frachtpartnern ermöglichen das Erstellen von Etiketten mit Frachtleitcodes sowie die parallele Übermittlung von Zusatzinformationen an das Logistikunternehmen für Abrechnung und Tracking.

- Versandlogistik über diverse Paketdienste
 - Deutsche Post AG - mit Option Easylog
 - UPS
 - GPL German Parcel Service
 - DPD
- Abbildung von Speditionsfrachtbriefen
- Erstellung von sonstigen Versandpapieren
- ... und vieles andere mehr

AB1000 / SCHNITTSTELLEN

Moderne ERP-Systeme müssen offen für die unterschiedlichsten Anbindungen von zusätzlichen externen Anwendungen sein. Hierzu bietet **PARITYERP_HANDEL** mit seinem offenen Konzept viele, je nach Bedarf und Zielsetzung anwendbare Funktionen:

- Abwicklung systemneutraler Im- und Exporte, zum Beispiel Aufträge mit nicht standardisierten Schnittstellen übernehmen oder ausgeben
- Für den regelmäßigen Geschäftsdatenaustausch mit großen Volumina: EDI (Electronic Data Interchange) zur plattformunabhängigen Vernetzung mit Lieferanten, Kunden und Partnern. Eine integrierte DFÜ-Software übernimmt den Datenfluss in beide Richtungen. Das System unterstützt Standards wie:
 - EDIFACT mit verschiedenen Subsets wie zum Beispiel EANCOM
 - VDA (Kfz-Industrie)
- **PARITYERP_HANDEL** unterstützt Standardverfahren zur Erleichterung der Artikelstammdatenpflege zwischen Herstellern, Fachhändlern und dem Handwerk nach den Standards:
 - DATANORM (Sanitär/Heizung)
 - EL DANORM (Elektrohandel)
- INTRASTAT-Erklärungen im Ein- und Verkauf auf Datenträgern für die Erhebung der Öffentlichen Hand von statistischen Daten über den innergemeinschaftlichen Handel
- Erstellen von zusammenfassenden Meldungen für die Finanzverwaltung zur Kontrolle der Besteuerung des innergemeinschaftlichen Erwerbs im Bestimmungsland
- Geprüfte DATEV-Schnittstelle als Option zur Anbindung des Rechnungswesens für den Steuerberater
- Darüber hinaus bestehen offene Schnittstellen für spezielle Anforderungen

PARITY SHOP

Die Shoplösung von **PARITYERP_HANDEL** eignet sich hervorragend als digitaler Marktplatz sowohl auf Business-Ebene B-to-B als auch für das Endkundengeschäft B-to-C. Großer Pluspunkt ist die volle Integration in Warenwirtschaft und Rechnungswesen. Innerhalb des Shopsystems fallen keine zusätzlichen Pflegearbeiten an. Shopsortiment, Produktbilder, Beschreibungen werden in der Warenwirtschaft eingepflegt und stehen automatisch im Internetshop zur Verfügung. Shopbestellungen werden in Echtzeit in die Warenwirtschaft integriert. Dadurch verläuft der gesamte Datenfluss völlig ohne Brüche. Anfragen können in einer Geschwindigkeit bearbeitet werden, die das "E" vor dem Shop auch wirklich verdient. Von der Verfügbarkeits- über die Kreditlimitprüfung bis hin zur Versandsteuerung und Fakturierung lässt sich der gesamte Geschäftsprozess aus einem Guss abwickeln.

- ❑ Internet-Sortimentpflege in gewohnter Umgebung der Warenwirtschaft
- ❑ Preisfindung für autorisierte Käufer aus der Warenwirtschaft - individuelle Kundenkonditionen online integriert
- ❑ Vorhandenes Layout (Corporate Design) kann übernommen werden
- ❑ Auskunftssystem mit Auftragsverfolgung im Internet
- ❑ Gemeinsame Datenbank für alle Einzelanwendungen von **PARITYERP_HANDEL**
- ❑ Durchgängig aktuelle Daten
- ❑ Keine Doppelpflege von Daten notwendig
- ❑ ... und vieles andere mehr

EDI

Wer mit "den Großen" Handel treiben will, der muss auch deren "Sprache" verstehen. Die integrierte EDI Electronic Data Interchange-Funktionalität von **PARITYERP_HANDEL** öffnet einer effizienten Kommunikation mit Lieferanten, Kunden und Partnern Tür und Tor. EDI ist immer dann ein Thema, wenn regelmäßig große Mengen strukturierter und transaktionsbezogener Dokumente auszutauschen sind. So setzen im Handel mittlerweile viele Großunternehmen den "Despatch advice", das Lieferavis zur Vorbereitung des Wareneingangs auf unmittelbar bevorstehende Lieferungen, voraus. Andere Beispiele sind der Versand von Aufträgen ("Orders") und Lieferscheinen, Zahlungsavise ("REMAADV") oder auch Rechnungen ("Invoices").

E-PROCUREMENT

Das Themenfeld E-Business schließt in **PARITYERP_HANDEL** auch die Beschaffung mit ein. So lässt sich ein individuelles E-Procurement abbilden, dessen Features von der Anbieterauswahl über die Online-Bestellung bis hin zum Tracking des aktuellen Fertigungsstands und Änderungen der Produktionsparameter reichen. Der Anwendungsphantasie ist dank der weitreichenden Möglichkeiten im Customizing so gut wie keine Grenze gesetzt.

FINANZBUCHHALTUNG _ FB1000

Kreditoren- und Sachbuchhaltung in Eigenregie? Kein Problem. Auch die reine Personenkontenbuchhaltung ist möglich oder per DATEV-Schnittstelle den Steuerberater zu involvieren und die selbst gepflegten Stammdaten mitverwalten zu lassen. Schnelle Inbetriebnahme: Einfach mit wenigen Mausklicks den Standardkontenrahmen und das BwA-Format auswählen - und los gehts!

Ob Kontoauszugsmanagement, die Abwicklung des Zahlungsverkehrs mit der Bank oder auch das Generieren von Umsatzsteuervoranmeldungen: Alle Routinen werden so zur Leichtigkeit.

- ❑ Säumigen Zahlern auf der Spur mit dem Mahnwesen
- ❑ Komfortable Wechselbuchhaltung
- ❑ Filialkonsolidierung möglich
- ❑ Übersichtliche Darlehensverwaltung
- ❑ Modul für Zentralregulierung
- ❑ Ständig wachsende Anzahl an Auswertungs- und Berichtsformen
- ❑ Verarbeitung von bis zu 14 Perioden
- ❑ Mehrfirmen- und Mandantenfähigkeit
- ❑ Abbildung von Fremdwährungen und verschiedenen Sprachen (insbesondere für Mahnwesen)
- ❑ Direkte Integration in die Kostenrechnung
- ❑ ... und vieles andere mehr

FB1000 / SCHNITTSTELLEN

- ❑ Belegloser Zahlungsverkehr nach DTAUS-Verfahren
- ❑ Kontoauszugsmanager: Bankauszüge in den elektronischen Formaten Swift MT940, DTAUS oder Edifact automatisch verarbeiten
- ❑ Standardisierte DATEV-Schnittstelle
- ❑ Kontrollierter Zugriff für Prüfsoftware der Finanzbehörden IDEA
- ❑ Digitale INTRASTAT-Erklärungen für statistische Daten über den EU-weiten Handel
- ❑ Zusammenfassende Meldungen für die EU-weite Besteuerung

KOSTENRECHNUNG _ KR1000

Betriebswirtschaftliche Kennzahlen gehören zur sicheren Führung eines jeden Unternehmens. Sie präzise und zeitnah zu gewinnen, ist Aufgabe der Kosten-, Leistungs- und Ergebnisrechnung. Hier wird **PARITYERP_HANDEL** den gestiegenen Anforderungen an das Controlling mehr als nur gerecht. Zum breiten Spektrum von KR1000 gehören die Vollkostenrechnung mit ihrer typischen Abfolge von Kostenarten-, Kostenstellen- und Kostenträgerrechnung wie auch die Teilkostenrechnung, die eine Aufteilung in variable und fixe Bestandteile vorsieht.

- Leistungsverrechnung
- Automatisches Buchen aperiodischer Kosten
- Plan- und Ist-Vergleiche
- Flexible Kostenverteilungsmechanismen
- Filialbezogene Auswertungen
- Durchgängig Integrität und Datenfluss gewährleistet
- Individuelle Reportgestaltung
- Automatisierte Datenübernahme aus Altsystemen
- ... und vieles andere mehr

ANLAGENBUCHHALTUNG _ AM1000

PARITYERP_HANDEL gibt einen ständigen Überblick über den aktuellen Wert des Anlagevermögens und bietet auch entsprechende Vorschauen. Vom Anschaffungs- bis hin zum Erinnerungswert unterstützt die integrierte Anlagenbuchhaltung AM1000 die Verarbeitung von Zu- und Abgängen und natürlich die Berechnung von linearen, degressiven und kombinatorischen Abschreibungen wie auch Zuschreibungen. Dadurch wird jederzeit eine zuverlässige Planung, Steuerung und Kontrolle des Anlagevermögens gewährleistet.

- Verschiedene AFA-Arten
- Vorschau für Anlagen und Anlagengruppen
- Berechnung von kalkulatorischer Abschreibung und Zinsen
- Automatische Verbuchung von Restbuchwerten
- Anlagenspiegel mit Zu- und Abgängen
- Flexible Abschreibungs- und Bewertungsmethoden
- Sonder- und Teilwertabschreibung
- ... und vieles andere mehr

Eine ERP-Software ist so gut wie ihre Werkzeuge. PARITYERP_ **HANDEL** verfügt über eine breite Palette an Tools, die den Umgang mit den Lösungen in systemtechnischer Hinsicht und auf Applikationsebene erleichtern. Hierdurch erfolgen die Anpassungen und individuellen Erweiterungen grundsätzlich auf der Basis des PARITY-Standards und sichern damit die Releasefähigkeit der Software.

CUSTOMIZING PRODUCTIVITY KIT _ CPK

Zu den großen Vorzügen von PARITYERP_ **HANDEL** gehört die personen- und rollenspezifische Anpassungsfähigkeit der Software. Sie legt sich schon nach kürzester Einführungszeit wie eine zweite Haut um bestehende Geschäftsprozesse, wo immer es notwendig ist, geben die klaren Strukturen den Anwendern aber auch eine wertvolle Orientierungshilfe zur Optimierung der Unternehmensabläufe. So verbindet PARITYERP_ **HANDEL** die Vorteile einer Standardlösung mit weitreichender Individualität.

Grundlage ist ein mehrstufiges Customizing-Konzept, an dessen Beginn das modulare Zusammenstellen und das Parametrisieren von Einstellungen stehen. Zur Realisierung tiefergehender Anpassungen und zur Sicherung ihrer Beständigkeit (Releasefähigkeit) steht der Werkzeugkasten Customizing Productivity Kit (CPK) zur Verfügung.

Sowohl für PARITY-Partner als auch für die Anwender von PARITYERP_ **HANDEL** nutzbar

- Variables Bildschirm-Design durch spezielles Design-Werkzeug XFORM
- Felder flexibel hinzufügen und wegnehmen
- Datenmodell und Datenbank individuell verändern
- Formulare flexibel modifizieren
- Bestehende Standardprogramme an individuelle Anforderungen anpassen
- Spezialisteneingriffe minimieren

APPLICATION COMPONENT SERVER _ PACS

Mit PARITYERP_ **HANDEL** wird die nahtlose Einbindung von individuellen Lösungen zur Realität. Ermöglicht wird die Integration auf Businesskomponenten-Ebene durch den PARITY Application Component Server (PACS). Dank der Komponentenserver-Technologie können auch Fremdprodukte jederzeit auf die Funktionen von PARITYERP_ **HANDEL** netzwerkweit zugreifen.

LIGEN

Für die einfache Erstellung der unterschiedlichsten Auswertungen aus den Daten von PARITYERP_ **HANDEL** steht der Reportgenerator Ligen zur Verfügung. Dabei unterstützt eine Wizard-Funktion beim Aufbau der Statistiken und Auswertungen, ohne dass beim Benutzer detaillierte Fachkenntnisse über das umfangreiche Datenmodell vorausgesetzt werden. So entstehen mit wenigen Mausklicks individuelle Listen und Queries, die sich nach dem "What you see is what you get" (WYSIWYG)-Prinzip in beliebigen Ausgabeformen darstellen lassen.

SPOOLER

Das Drucken. Bei anderen Systemen noch immer eine "echte Herausforderung" - für PARITYERP_ **HANDEL** eine elegante Leichtigkeit, denn die Druckverarbeitung gehört zu den Highlights. Das unter Microsoft® Windows und Linux verfügbare Spoolsystem ermöglicht, alle täglich anfallenden Aufgaben im Printbereich sauber und unanfällig zu erledigen.

ARCHIVIERUNG

Alle innerhalb PARITYERP_ **HANDEL** erzeugten Druckausgaben lassen sich über die flexible Formulartechnik für die Archivierung in externen Dokumentenmanagement-Systemen (DMS) mit spezifischen belegbezogenen Kriterien verschlagworten. Diese Dokumente stehen dann in einer zusätzlichen Schnittstelle für das DMS zur Integration bereit.

CUSTOMER RELATIONSHIP MANAGEMENT _ PARITYCRM

Der Einsatz einer Customer Relationship Management (CRM)-Lösung zur Optimierung des Kundenmanagements ist heute obligatorisch. Dabei geht es nicht nur um das 'Finden und Binden' von Kunden, sondern gerade auch um die Steigerung der Erträge aus bestehenden Geschäftsbeziehungen. Darüber hinaus bieten die Systeme eine effiziente Unterstützung bei zeitraubenden Routinevorgängen und dienen so der Straffung und Kostenreduzierung interner Prozesse.

Das neue **PARITYCRM** deckt die gesamte Palette an CRM-Standardfunktionalitäten ab und lässt sich zudem in einem Maße in die Umgebung von **PARITYERP_HANDEL** integrieren, wie es kein Fremdsystem in der Lage wäre. Aufbauend auf einer Adressverwaltung steht das Kontaktmanagement im Mittelpunkt. Die Plattform verfügt über eine Vorgangsverwaltung inklusive Wiedervorlage und ein ausgeprägtes Auskunftssystem, über das beispielsweise Umsatzzahlen sowie die jeweiligen Daten aus dem Rechnungswesen über den aktuellen Kontakt direkt abrufbar sind. Hinzu kommen die Microsoft® Outlook-basierte Kalenderfunktion und die optionale Computer Telephony Integration (CTI)-Funktionalität. Besonderes Plus: Über die Schnittstelle zur Microsoft® Office-Welt lassen sich automatisch Aktivitäten in Outlook, Word und Excel starten, Inhalte aus den PARITY-Anwendungen übernehmen und wieder in sie zurückschreiben.

- Historienüberblick zu Ansprechpartnern
- Adresskategorisierung (Kunde, Partner, Lieferant, Interessent ...)
- Effizientes Serienbriefmanagement
- Servicemanagement (beispielsweise Wartungsverträge)
- Reklamationsmanagement für zeitnahe Reaktionen
- Hilfreiche Workflow-Funktionen
- ... und vieles andere mehr

OFFICE-INTEGRATION

Die Integration in die Microsoft® Office-Produkte bietet unschlagbare Vorteile bei der Erstellung von Office-Objekten direkt aus den ERP-Anwendungen heraus. Hierbei werden die Daten per Knopfdruck aus **PARITYERP_HANDEL** unmittelbar in die Office-Objekte übernommen. Über frei gestaltbare Vorlagen werden so vorgefertigte Dokumente mit den Daten der ERP-Anwendung versehen erstellt:

- Dokumente in Microsoft® Word
- Tabellen in Microsoft® Excel mit Rückgabe von Ergebnissen in **PARITYERP_HANDEL**
- In Microsoft® Outlook: Mails, Aufgaben zur Wiedervorlage, Termine

Diese können entweder automatisch verarbeitet (gedruckt, versandt und gespeichert) oder im Dialog weiterbearbeitet werden. Hierdurch lassen sich enorme Rationalisierungseffekte erzielen.

Zum PARITY-Produktangebot gehört eine Vielzahl weiterer Spezialtools, beispielsweise zur automatisierten Datenübernahme aus Fremdsystemen für den schnellen und sicheren Übergang auf **PARITYERP_HANDEL**.

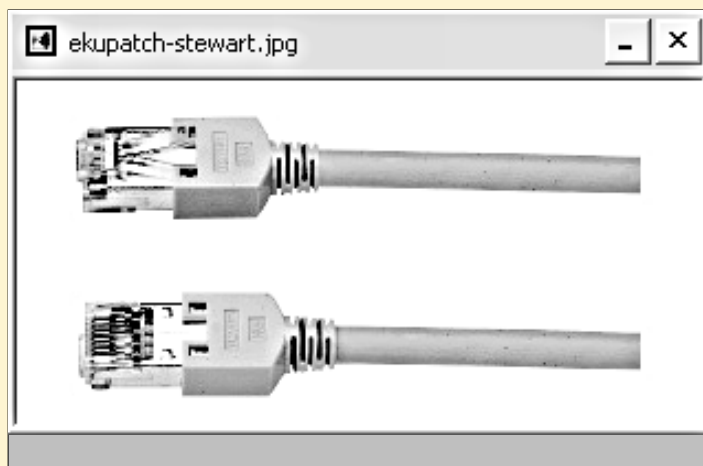
ARCHIVIERUNGSSCHNITTSTELLE:

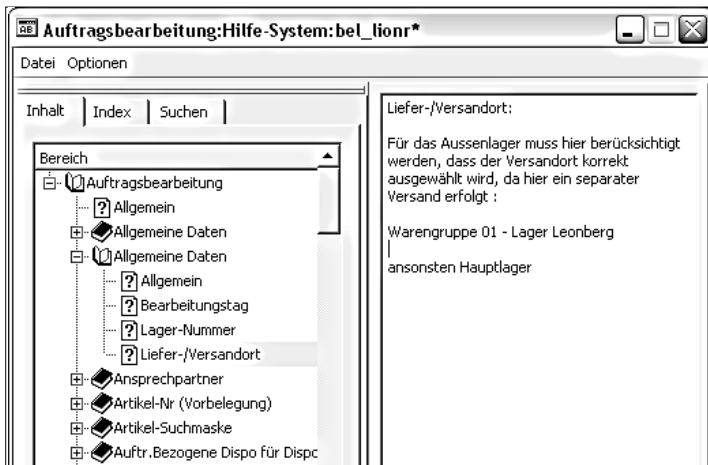
Durch die automatische Übertragung sämtlicher Belege in eine Archivierungsschnittstelle lässt sich **PARITYERP_HANDEL** an alle gängigen Archivsysteme anbinden. Hierbei kann durch die Formulargestaltung die unternehmensspezifische Beschlagwortung der Dokumente automatisiert werden. Damit eröffnet sich die ganze Bandbreite verfügbarer Spezialsysteme im Storage-Bereich.



MEDIENDATENVERWALTUNG:

Über das gesamte **PARITYERP_HANDEL** hinweg und an jeder Stelle können beliebige Mediendaten hinterlegt werden. Hierzu gehören sämtliche den Dokumenten zugeordnete Bildformate, Film- und Audio-dateien, aber beispielsweise auch Konstruktionspläne und CAD-Zeichnungen, die gespeichert und von den Anwendern bei Bedarf abgerufen werden können.





ELEKTRONISCHES HANDBUCH:

Ein weiterer Pluspunkt ist die Benutzerhilfe. Sie lässt sich je nach den individuellen Anforderungen der Anwender anpassen. So können beispielsweise auch unternehmensspezifische Vorgehensweisen abgebildet werden - eine ideale Unterstützung etwa für neue Mitarbeiter.

Neben der Kontext-sensitiven bietet die maskenorientierte Hilfe in PARITYERP_HANDEL alle erdenklichen Suchoptionen wie zum Beispiel über Indexbegriffe, Datenbankfelder oder auch per Volltext-Recherche. Zusätzlich stehen auch sogenannte "Tool-Tipps" sowie "What's this" - Funktionen zu Unterstützung der Benutzer zur Verfügung.

PARITYERP_HANDEL...

ein System aus dem Mittelstand, das die Probleme und Anforderungen seiner mittelständischen Anwender kennt und konsequent auf diese ausgerichtet ist.

PARITYERP_HANDEL...

für einen bemerkenswert schnellen Return on Investment (ROI).

PARITYERP_HANDEL...

denn Offenheit kennt viele Aspekte.

PARITYERP_HANDEL...

weil die New Economy eine Laune der IT-Branche war, aus der nur Anbieter mit dem Blick für das Wesentliche gestärkt hervorgegangen sind.

PARITYERP_HANDEL...

damit der Mittelstand leistungsfähig bleibt.



PARITY SOFTWARE GMBH

STUTTGARTER STRASSE 42/3 71701 SCHWIEBERDINGEN
TELEFON 07150/37 85 - O TELEFAX 07150/37 85 -70

info@parity-software.com **www.parity-software.com**

PARITY Software verfügt im gesamten deutschsprachigen Raum über ein flächendeckendes **PARTNERNETZWERK**.
Informationen über den zuständigen PARITY-Partner sind über die Firmenzentrale erhältlich.

NOCH FRAGEN? SPRECHEN SIE MIT UNS.

www.parity-software.com
